



3.5 Garantía de los neumáticos, pinchazos y bultos

Los neumáticos tienen siempre la garantía del fabricante. Está se hace responsable si el neumático es defectuoso, aunque para dar tranquilidad a todos los clientes, de los decenas de miles de neumáticos que hemos montado en estos últimos años, solamente ha habido 1 caso que el neumático era defectuoso.

Por otro lado, hay veces que aparecen en los neumáticos los temibles bultos, en el 99,9% de los casos siempre son debidos a golpes secos en arcnos, baches y por eso en este reportaje intentamos explicar su origen y detección.

Para ello utilizaremos un informe real sobre un neumático del cual se pidió un informe detallado a la marca, a pesar de que ya indicamos desde el taller que era un caso obvio de “llantazo” acompañado de una explicación.

Ref:15477200000
DOT: AFJF P2FC 4609

El neumático indicado ha sido examinado por técnicos especializados de _____, empresa fabricante de neumáticos _____, derivando de ello el presente dictamen.

Las fotografías realizadas y adjuntas al dictamen permiten apreciar fácilmente una rotura de las lonas del neumático y adicionalmente rotura de la capa de butilo, siendo por lo tanto, un daño no cubierto por la garantía.

La rotura de las lonas, y el hecho de que haya unas leves marcas en el mismo entorno exterior, sugiere que el problema ha sido originado por aplastamiento del neumático contra la llanta, debido a un agresión con un objeto contundente (bordillo, piedra, bache pronunciado...) .El resultado cuando el neumático está con presión, es un bulto externo originado por el aire que se introduce en la carcasa y empuja la zona con los hilos cortados hacia el exterior. Una vez desmontado el neumático es cuándo se puede apreciar esta rotura, que por pequeña que sea es suficiente como para provocar la inutilización total e irreparable del neumático, como es el caso que nos ocupa.

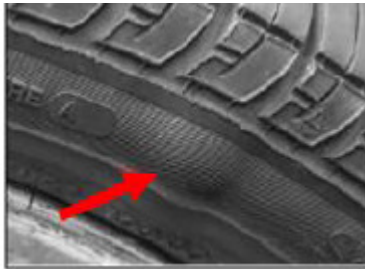
Adicionalmente les hacemos llegar un escrito técnico en el que pormenoriza la explicación ya dada, para el pleno entendimiento de la casuística del daño.





Es importante notar que uno de los problemas más frecuentes que reflejan el mal uso del neumático es el impacto sobre objetos contundentes (aceras, bordes, baches) que provocan un aplastamiento del neumático entre el objeto y la llanta del vehículo. El resultado inicial es un bulto o hernia en la zona del flanco

El bulto está originado por la rotura de las lonas del neumático, sumado al efecto de la



presión del aire del neumático en esa zona.

La percepción de la rotura interna varía desde difícilmente apreciable hasta claramente visibles en el bulto en función de la potencia del impacto, con lo que en primera instancia deben buscarse evidencias del impacto en el neumático como en la llanta. Desde los talleres de neumaticosmasbaratos ya intentamos apreciar este problema en primera instancia, y siempre es muy fácil pues se ve el impacto en la llanta.

Además hay que tener en cuenta que la rotura interior será en dirección longitudinal si es por este motivo.



En todos los casos, se debe sustituir el neumático por uno nuevo, no siendo de ninguna forma una rotura reparable ni admitida en garantía.